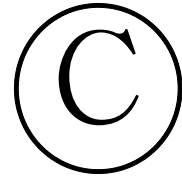


디지털 정보 활용 능력

(DIAT; Digital Information Ability Test)

- 시험과목 : 워드프로세서(한글)
- 시험일자 : 2025. 12. 20.(토)
- 응시자 기재사항 및 감독위원 확인



수 검 번 호	DIW - 2512 -	감독위원 확인
성 명		

응시자 유의사항

1. 응시자는 신분증을 지참하여야 시험에 응시할 수 있으며, 시험이 종료될 때까지 신분증을 제시하지 못 할 경우 해당 시험은 0점 처리됩니다.
2. 시스템(PC작동여부, 네트워크 상태 등)의 이상여부를 반드시 확인하여야 하며, 시스템 이상이 있을시 감독위원에게 조치를 받으셔야 합니다.
3. 시험 중 부주의 또는 고의로 시스템을 파손한 경우는 응시자 부담으로 합니다.
4. 답안 전송 프로그램을 통해 다운로드 받은 파일을 이용하여 답안파일을 작성하시기 바랍니다.
5. 작성한 답안 파일은 답안 전송 프로그램을 통하여 전송됩니다. 감독위원의 지시에 따라 주시기 바랍니다.
6. 다음사항의 경우 실격(0점) 혹은 부정행위 처리됩니다.
 - 1) 답안파일을 저장하지 않았거나, 저장한 파일이 손상되었을 경우
 - 2) 답안파일을 지정된 폴더(바탕화면 - "KAIT" 폴더)에 저장하지 않았을 경우
※ 답안 전송 프로그램 로그인 시 바탕화면에 자동 생성됨
 - 3) 답안파일을 다른 보조 기억장치(USB) 혹은 네트워크(메신저, 게시판 등)로 전송할 경우
 - 4) 휴대용 전화기 등 통신기기를 사용할 경우
7. 시험지에 제시된 글꼴이 응시 프로그램에 없는 경우, 반드시 감독위원에게 해당 내용을 통보한 뒤 조치를 받아야 합니다.
8. 시험의 완료는 작성이 완료된 답안을 저장하고, 답안 전송이 완료된 상태를 확인한 것으로 합니다. 답안 전송 확인 후 문제지는 감독위원에게 제출한 후 퇴실하여야 합니다.
9. 답안전송이 완료된 경우에는 수정 또는 정정이 불가능합니다.
10. 시험시행 후 결과는 홈페이지(www.ihd.or.kr)에서 확인하시기 바랍니다.
 - 1) 문제 및 모범답안 공개 : 2025. 12. 23.(화)
 - 2) 합격자 발표 : 2026. 1. 9.(금)

식별CODE



Korea Association for ICT promotion

한국정보통신진흥협회



【문제】 첨부된 문제를 다음의 조건을 적용하여 문서를 작성하시오.

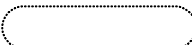
- ① 문서는 A4(210mm×297mm) 크기, 세로 용지방향으로 작성한다.
- ② 페이지 여백은 아래와 같이 설정한다.

왼쪽	오른쪽	위쪽	아래쪽	머리말	꼬리말	제본
20mm	20mm	20mm	20mm	10mm	10mm	0mm

- ③ 아래와 같이 “자동 글머리 기호 넣기”와 “자동 번호 매기기” 기능을 해제한다.

도구 → 빠른 교정 → 빠른 교정 내용 → 입력 자동 서식 ⇒ 자동 글머리 기호 넣기(해제)
자동 번호 매기기(해제)

※ 만약 입력자동서식 메뉴가 없는 경우에는, “자동 글머리 기호 넣기”와 “자동 번호 매기기” 기능이 설정되어 있지 않은 것이므로 별도의 기능 해제 없이 그대로 시험에 응시하시면 됩니다.

- ④ 글자는 별도의 지시사항이 없는 한 바탕, 10pt, 양쪽 정렬, 줄 간격 160%로 작성한다.
- ⑤ 영문, 숫자 등은 별도의 지시가 없는 한 반각(1byte) 문자를 사용한다.
- ⑥ 특수문자는 문자표(전각 기호)를 이용하여 작성한다.
- ⑦ 교정부호 및 화살표로 기재된 지시사항대로 처리하되, 은 지시사항이므로 작성하지 않는다.
- ⑧ 1페이지에 [문제1]을 작성하고, 구역을 나누어 2페이지에 [문제2]를 작성한다.

※ 해당 페이지에 작성하지 않거나 의도적으로 텍스트 작성을 하지 않은 경우 0점 처리

- ⑨ [문제2]는 문제지와 같이 2단으로 다단을 나누어 작성한다.
- ⑩ ‘그림 삽입’ 시에는 반드시 “KAIT 수검프로그램”을 통해 다운로드 한 그림 파일을 사용한다.
- ⑪ 총점 : 200점

[공통사항1(기본설정, 용지설정)] : 8점, [공통사항2(오타자)] : 40점

[문제1] : 46점, [문제2] : 106점

- ⑫ 기타 특별히 지시되어 있지 않은 사항은 문제지에 준하여 작성한다.

글맵시 - 굴림체, 채우기 : 색상(RGB:28,61,98)
크기 : 너비(110mm), 높이(20mm), 위치 : 글자처럼 취급, 가운데 정렬

머리말(궁서, 9pt, 오른쪽 정렬) → DIAT

한국전통공예박람회

문단 첫 글자 장식 - 모양 : 2줄, 궁서체
면 색 : 색상(RGB:236,217,74), 본문과의 간격 : 3.0mm

진하게, 밑줄

전

통공예의 아름다움을 재조명하는 한국 전통공예 박람회가 서울 코엑스에서 개최됩니다. 한지 공예, 도예, 자수, 목공예, 금속 공예 등 다양한 분야의 장인과 예술가들이 참여하며, 공예 작품 전시와 함께 체험 프로그램이 마련됩니다. 올해 박람회의 주제는 ‘전통의 손길, 현대를 담다’로 공예 기술을 현대적 감각으로 재해석한 작품들이 소개됩니다. 공예에 관심 있는 분들뿐만 아니라 실용적인 디자인 제품을 찾는 이들에게도 유익한 시간이 될 것입니다. 많은 관심과 참여를 간곡히 부탁드립니다.

문자표 →

● 행사안내 ●

궁서, 가운데 정렬

1. 행사제목 : 한국 전통공예 박람회
2. 행사일시 : 2025.12.26.(금) 09:00 ~ 12.28.(일) 18:00
3. 참여대상 : 공예가, 디자이너, 학생, 일반 관람객
4. 행사문의 : 한국 전통공예 박람회 홈페이지 (<http://www.ihd.or.kr>)

← 기울임, 밑줄

문자표

※ 기타사항

- 국가무형문화재 장인들이 직접 공예품 제작 과정을 선보이며, 작품의 역사와 기법을 설명합니다.
- 한지 공예, 전통 자수, 도예 등 방문객들이 직접 전통 기법을 익힐 수 있고, 전통공예 기법을 활용한 현대적인 디자인 제품 전시 및 판매존도 운영됩니다. (전시 관련 문의: 02-345-6789)

왼쪽여백 : 15pt
내어쓰기 : 12pt

2025. 12. 20.

← 14pt, 가운데 정렬

한국전통공예협의회

← 굴림, 26pt, 가운데 정렬

문제 1은 줄 간격 200%로 작성

문제1은 1구역, 문제2는 2구역으로 나누어 답안 작성

쪽 번호 매기기, A,B,C 순으로,
오른쪽 아래

→ - A -

쪽 테두리 : 이중 실선, 머리말 포함

글상자 - 크기 : 너비(65mm), 높이(12mm), 테두리 : 이중 실선(1.00mm), 반원 채우기 : 색상(RGB:202,86,167), 위치 : 글자처럼 취급, 가운데 정렬
글자 모양 : 견고딕, 20pt, 가운데 정렬

그림C 삽입(바탕화면-KAIT-제출파일폴더)
너비(80mm), 높이(40mm)
위치 : 어울림(가로-쪽의 왼쪽:0.0mm, 세로-쪽의 위:24mm)

한국 전통공예

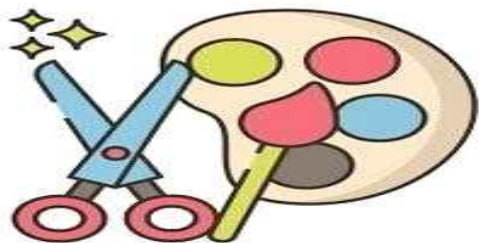
DIAT

머리말(궁서, 9pt, 오른쪽 정렬)

돋움, 12pt, 진하게, 가운데 정렬

1. 전통공예

굴림체, 12pt, 진하게



전통공예는 단순한 유산 보존의 차원(次元)을 넘어 현대적 디자인과 결합하여 새로운 예술과 산업적 가치를 창출하고 있다. 최근 공예품이 패션, 라이프스타일 아이템으로 활용되는 사례(事例)가 증가하고 있다. 또한 업사이클링(Upcycling) 및 친환경 공예가 중요한 트렌드로 자리 잡고 있다. 전통적인 수작업 방식인 천연 염색과 재활용 소재를 활용한 공예품 등이 지속 가능성을 고려한 제품으로 주목(注目)받고 있다.

전통 공예 산업 성장률(단위: %)

연도	공예 관광	공예 체험
2005	10.5	6.8
2010	16.3	10.4
2015	23.1	15.6
2020	30.4	22.3
합계	80.3	55.1

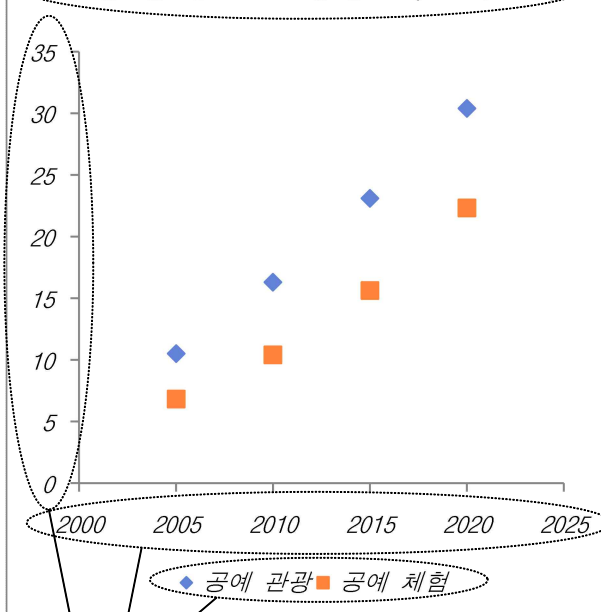
위쪽 제목 셀 : 색상(RGB:138,194,217), 진하게
제목 셀 아래선 : 이중 실선(0.5mm)
글자 모양 : 중고딕, 10pt, 가운데 정렬
합계는 블록 계산식 기능을 이용

각주

차트데이터는 표 내용에서 합계 부분을 제외한 나머지 부분의 값 이용

굴림, 13pt, 진하게

전통 공예 산업 성장률(단위: %)



돋움체, 9pt, 기울임

차트 : 너비(80mm), 높이(90mm)

2. 전통 공예 산업

굴림체, 12pt, 진하게

전통공예 산업은 문화적 가치뿐만 아니라 경제적 측면에서도 중요한 역할을 하고 있다. 공예품의 소비(消費) 시장이 확대되면서 전통공예가 새로운 고부가가치 산업으로 성장하고 있으며, 관광, 수출, 브랜드 협업 등의 방식으로 산업적 가치를 창출하고 있다. 특히 공예 관광 및 체험형 콘텐츠가 활성화되면서 (관광객과 외국인) 일반 소비자들이 전통공예를 직접 체험하고 제품을 구매하는 기회가 늘어나고 있다. 전통공예 체험이 가능한 공방 투어, 명장(名匠)과 함께하는 공예 워크숍 등이 관광 상품으로 자리 잡고 있다. 또한 한국 도자기, 한지 공예품, 전통 목공예 가구 등이 해외 명품 브랜드 및 디자인 시장에서 높은 평가를 받고 있으며, 온라인을 통한 해외 판매도 증가하고 있다. 나아가 블록체인 기반의 공예품 인증, 온라인 갤러리와 연계한 디지털 아트 공예품 등 새로운 비즈니스 모델로 떠오르고 있다.

이미 쓸모없거나 버려지는 자원을 재활용해 새로운 가치를 부여하는 것을 의미함

중고딕, 9pt

쪽 번호 매기기, A,B,C 순으로, 오른쪽 아래

- B -